

VERICUT 7.2

Potenza e Semplicità: sinergia imprescindibile

La versione 7.2 include numerose nuove funzionalità che rendono più semplice e quindi sensibilmente più veloce l'esecuzione delle operazioni più comuni. Inoltre in questa versione l'ottimizzazione del codice assicura migliori prestazioni e quindi maggiore velocità di esecuzione sull'hardware in uso.

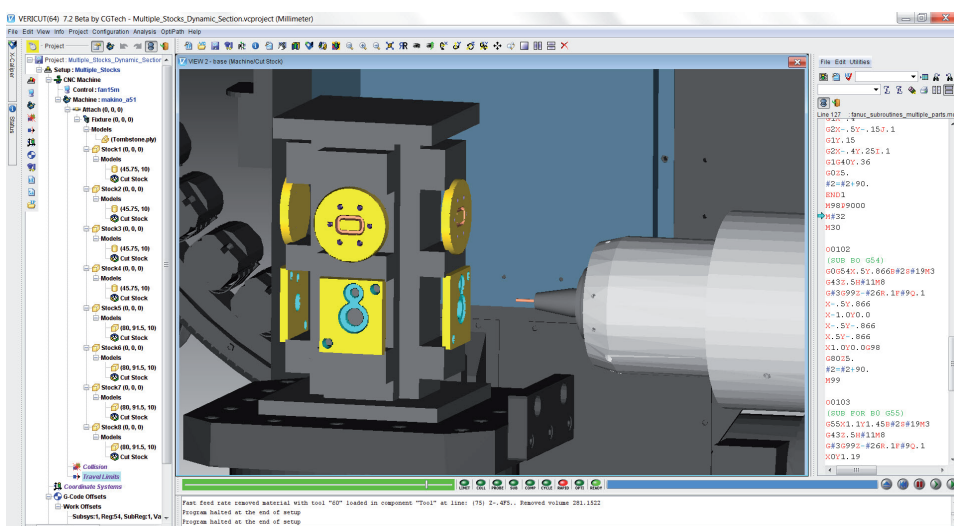
Le nuove caratteristiche riguardano:

Multi-processori

Utilizzare le capacità dei processori multipli ha permesso di incrementare di circa il 50% la velocità di visualizzazione. Inoltre, il processo di generazione dell'immagine viene eseguito in background, così la finestra di VERICUT rimane attiva.

Controllo Tallonamento

In AUTO-DIFF si può utilizzare un modello del finito non visibile. In questo modo si semplifica l'identificazione visiva di tallonamenti che possono essere



Quando si lavora con Elementi Pezzo Multipli, ad esempio nel multistaffaggio, ogni singolo elemento pezzo può essere visualizzato nella stessa vista Lavorazione, senza il bisogno di combinare i singoli elementi pezzo in un unico elemento, riducendo così la memoria richiesta

mascherati alla vista dal modello del finito. Inoltre, il Controllo Tallonamento Costante è rapidamente configurabile nel pannello Collisioni dell'Albero Progetto. È possibile scegliere i modelli di Finito da utilizzare per il controllo tallonamento/eccesso costante, selezionando il check-box specifico nel pannello dell'elemento Finito. Questa funzione può essere attivata o disattivata in qualsiasi momento della simulazione. I progetti Pre-VERICUT 7.2 vengono riconfigurati automaticamente.

tipia di componenti nell'Albero Progetto o nell'area grafica. Ogni ramo presenta azioni proprie e specifiche. Il menù corrispondente dipende dalla voce selezionata. Ad esempio, modelli, elementi e sistemi di coordinate presentano opzioni di traslazione e rotazione, ma i loro componenti no. I Programmi NC possono essere impostati attivi o inattivi. I rami selezionati possono essere trascinati con il drag&drop. Le finestre di dialogo di uso frequente e ancorabili alla finestra principale, possono essere ridotte ad icona, per un layout dell'area di lavoro migliore e flessibile.

Continua >>



L'opzione "Indica sezione con mouse" permette una "Sezione Dinamica", cioè la traslazione del piano di sezione con il mouse.

Albero Progetto

Con il supporto dei tasti <ctrl> e <maiusc> è possibile la selezione mul-

CGTech S.r.l.

viale Verdi 1
31100 Treviso Italia
Tel: +39 0422 583915
E-mail: info.italia@cgtech.com

OptiPath

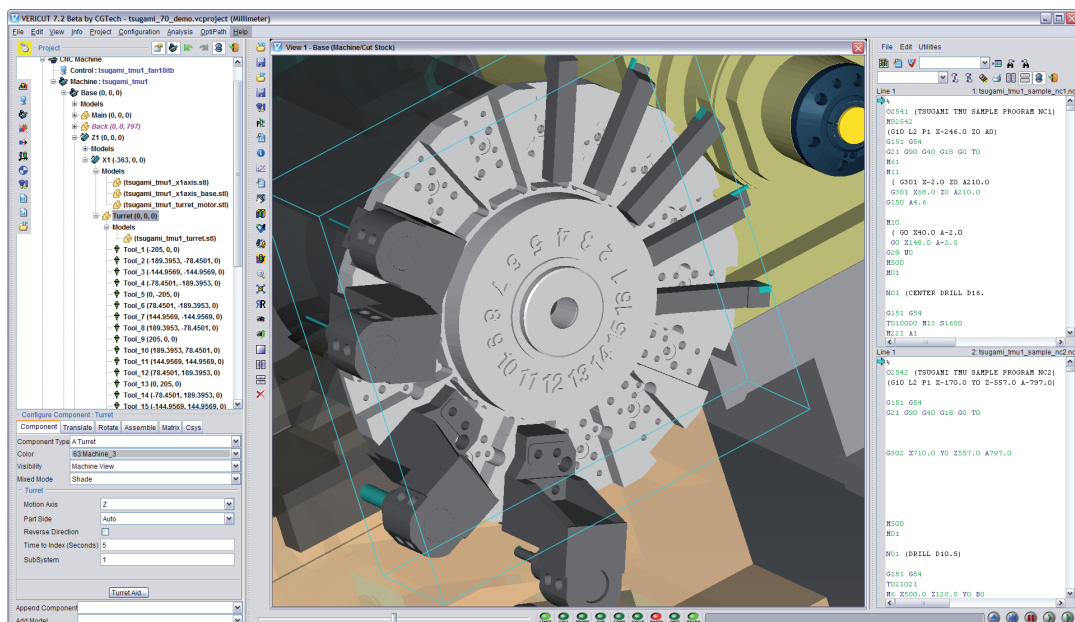
Modificare, testare, mettere a punto le impostazioni di ottimizzazione senza dover rieseguire la simulazione. Dopo aver eseguito la simulazione la prima volta, VERICUT memorizza tutti i parametri tecnologici della lavorazione. Un nuovo pannello in Programma NC permette di intervenire sui parametri in modo interattivo, per valutare e modificare i valori di ottimizzazione singolarmente. I risultati delle modifiche sono visualizzati in tempo reale.

Nuove Opzioni Utensili

In VERICUT si possono utilizzare file in formato STL per le parti taglienti, senza il bisogno di conversioni. Gli utensili CAD assemblati vengono importati senza dover generare i profili. Tutte le interfacce sono state aggiornate per supportare queste caratteristiche. L'assemblaggio utensile può essere costituito con



Un nuovo utensile per lucidatura utilizza due forme per rappresentare la superficie di lucidatura, con un limite interno ed uno esterno. Si colora la superficie del pezzo lavorato dall'utensile di lucidatura. Viene segnalato un errore se il limite interno entra in contatto con il pezzo.



Per le macchine torio/fresa l'elemento Torretta non utilizza più un asse di rotazione. Un nuovo elemento tipo Torretta sostituisce A Turret, B Turret, C Turret. Un Sistema di Utensili a pettine non utilizza una torretta e si configura direttamente. L'elemento Sistema di Utensili a pettine non ruota e trasporta solamente gli utensili.

i riferimenti agli elementi portautensile, utensile, inserito. Nella versione 7.2 è possibile il riferimento ad un assemblaggio costruito con i riferimenti ai componenti. Salvare le modifiche al file della Libreria utensili è permesso solo ad un utente, altri utenti possono aprirlo, anche da progetti distinti, in modalità di "sola lettura". In questo modo si previene la scrittura sullo stesso file da parte di utenti diversi.

Emulazione Controllo

In ogni versione, la libreria dei controlli numerici viene aggiornata per supportare le nuove funzionalità introdotte in VERICUT. Vengono inoltre regolarmente implementate le nuove funzionalità dei controlli numerici. Ad esempio, gli utenti del popolare controllo Siemens 840d, trarranno beneficio da:

- Axis Mapping: mappa gli assi di movimento

di VERICUT su diversi Elementi.

- CYCLE800 con PART-FRAME distingue la rotazione FRAME dalla rotazione assi.
- Programmazione ISO indiretta via comandi ISO indicizzati.
- PROC SAVE: salva lo stato delle impostazioni modali quando entra in una procedura.
- Conversione numeri da binario a esadecimale.

Compensazione Utensile

La compensazione utensile look-ahead analizza il movimento completo da compensazione on a off. VERICUT simula esattamente il movimento risultante dall'attivazione/disattivazione della compensazione con corrispondenza tra blocco eseguito e posizione utensile. È possibile visualizzare sia la traiettoria compensata che quella non compensata.

Altre Funzionalità:

- Oltre 100 aggiornamenti per interfacce CAD/CAM.
- Definite attrezzature adatte per tagliare fino ad una massima profondità di fresatura.
- Librerie Utensili create anche da file di testo con separatori (.csv).
- Interfaccia grafica utente iniziale GUI, semplificata.
- Ri-orienta pezzo in tornitura tra i piazzamenti.
- Velocità di asportazione a getto d'acqua aumentata di 20 volte nelle lavorazioni di grandi pezzi.
- Visualizzazione movimenti utensile in Visualizzatore con colori diversi per movimenti in rapido, lavoro e circolare.
- Tempo apertura file Visualizzatore molto più rapido per file di grandi dimensioni.
- Creazione automatica di elenco file e file .zip da finestra principale.