

## Sistemi integrati e connessi

### Connettività Macchine CNC

#### Nuovo Modulo: CNC Machine Monitoring

CNC Machine monitoring consente di controllare le attività delle macchine in officina, in tempo reale, direttamente da VERICUT.

- Controlla quale programma o subroutine NC è in esecuzione
- Monitora i movimenti degli assi della macchina e l'attività del mandrino
- Controlla che le velocità di rotazione e avanzamento programmate non siano state sovrascritte
- Visualizza quale utensile è caricato, compensazioni e utensile attivo

#### Nuova funzionalità: CNC Precheck

Grazie a questa nuova applicazione indipendente, gli operatori possono verificare che i parametri chiave impostati in macchina siano corrispondenti a quanto utilizzato in VERICUT durante la verifica della lavorazione. Le difformità individuate possono essere analizzate e risolte prima di azionare la macchina e rischiare di incorrere nei problemi che ne potrebbero derivare.

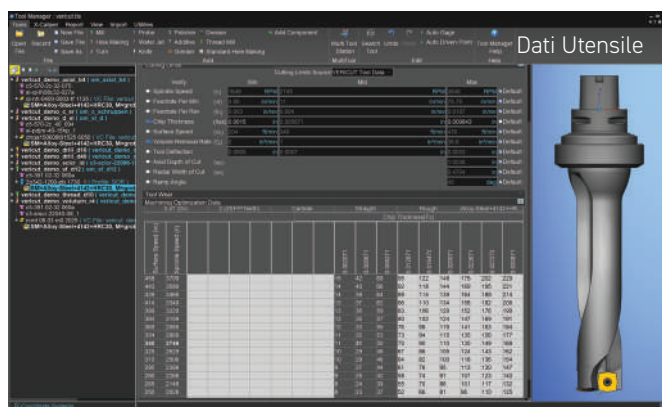
- Verifica che ci sia corrispondenza tra i parametri della macchina fisica e quelli della macchina virtuale di VERICUT
- Verifica che le impostazioni dei parametri di lavoro sulla macchina (programmi NC, sottoprogrammi, offset di lavoro, ecc.) coincidano con le corrispettive impostazioni di VERICUT
- Verifica che utensili e relativi parametri di compensazione coincidano con quelli utilizzati in VERICUT



### Dati Utensile

La sezione Dati Utensile di VERICUT include ora frese HSS e ceramiche, così come la tipologia rompitrucolo. Con un solo click, la funzione "Fornisci dati utensile predefinito" assegna i dati di taglio riconosciuti come standard del settore a tutti gli utensili (o inserti) che fanno riferimento ad un determinato materiale grezzo. I dati utensile predefiniti per l'utensile sono specifici a come un utensile di tale tipologia e dimensione viene utilizzato per lavorare un grezzo del materiale indicato.

- Accesso ai dati di taglio integrati di noti fornitori di utensili, per una varietà di tipi di frese utilizzate per la lavorazione dei materiali più comuni
- Verifica che gli utensili siano utilizzati coerentemente al loro campo di lavoro
- Regola facilmente i dati degli utensili, come i limiti di taglio e altri valori, in base alle preferenze della singola lavorazione



Buona la prima!

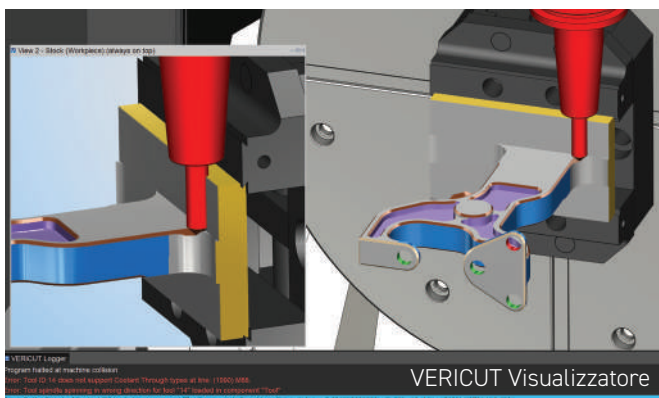
CGTech S.r.l. società a socio unico • via Castaldi 1 • 31100 Treviso  
0422 583915 • vericut.it • info@cgtech.com





## Ottimizzazione semplificata

Tutti gli utenti di VERICUT, anche se non dispongono del modulo Force, beneficiano dei miglioramenti apportati all'ottimizzazione in VERICUT 9.4. La semplicità d'impostazione del processo ed i dati forniti da VERICUT Tool Data offrono agli utenti l'opportunità di ottimizzare rapidamente i programmi NC, senza preoccuparsi di cercare i valori iniziali per quanto riguarda i materiali e i parametri di taglio. Gli utenti possono anche importare i parametri di taglio direttamente con gli assemblaggi utensile provenienti dai siti dei fornitori di utensili e da cataloghi online come MachiningCloud, TDM, ZOLLER e altri.



## Novità per il Visualizzatore

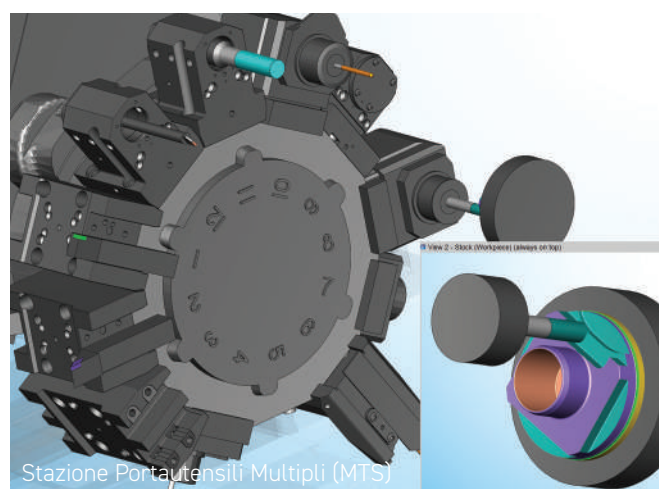
Operatori, ingegneri, addetti al controllo qualità e altri, possono rivedere i programmi NC simulati prima di eseguirli sulla macchina senza la necessità di avere una licenza VERICUT, grazie all'applicazione, scaricabile gratuitamente, VERICUT Visualizzatore.

- I file per il Visualizzatore sono stati ridotti del 50% o più, riducendo i tempi di caricamento e salvataggio, rendendo più facile il trasferimento tra reparti
- La nuova opzione "Skip" riduce ulteriormente le dimensioni dei file per il Visualizzatore e aumenta la velocità di riproduzione per una maggiore facilità d'uso
- Misura le features del pezzo e interroga le lavorazioni per identificare il programma NC corrispondente, il blocco o i codici del programma e l'utensile della lavorazione in esame

## Stazione Portautensili Multipli (MTS)

Supporto migliorato per i programmi NC e le macchine che utilizzano utensili montati in stazioni portautensili multipli (MTS). Per ogni utensile (noto come SubTool) montato in una MTS, gli utenti possono:

- Accedere alle informazioni di taglio e tenere traccia delle metriche di lavorazione
- Simulare e ottimizzare il taglio
- Raccogliere statistiche da utilizzare nei grafici



## Nuova Interfaccia ToolsUnited

La nuova interfaccia ToolsUnited è l'introduzione più recente per quanto riguarda la connettività ai database utensili con VERICUT e permette l'accesso ai dati di utensili e inserti di oltre 40 fornitori. Gli utenti di VERICUT possono leggere direttamente gli assieme di utensili 3D e i relativi parametri di taglio e utilizzarli nella simulazione e nell'ottimizzazione di VERICUT.

